



Verein Läbesruum

Gartenarbeiten

Beton und Naturstein Beläge

Granitplatten Mosaikförmig verlegt



LAUSCHIGER SITZPLATZ





*Unser Mitarbeiter beim
verlegen der Platten*



Dieser Plattenbelag aus Beton hat drei verschiedene Plattengrößen



Blick vom Sitzplatz in den Garten



Diese Gartenänderung an der Tössfeldstrasse haben wir mit einem speziellen Verbundstein realisiert



Verbundsteine Kanten getrommelt mit verschiedenen Grössen und Farbformaten



Eingangsbereich seitlich der Treppe die Velorampe



Gartenseitiger Zugang

GARTENBAUPROJEKT
Realisiert an der Heimstrasse



Eingangseite



Eingangsbereich



Eingang mit Tegula Verbundsteinen

Übergang
Eingangsweg
Parkplatz



Der Parkplatz
benötigt eine
Kiesfundation von
40cm Stärke

Plattenbelag 50/50cm
verlegt für das
Hasengehen





Veloabstellplatz, Treppe
und Wege erstellt von der
Gartenabteilung



Stellriemen stützen die
Treppe und den Weg ab



gerade Linien



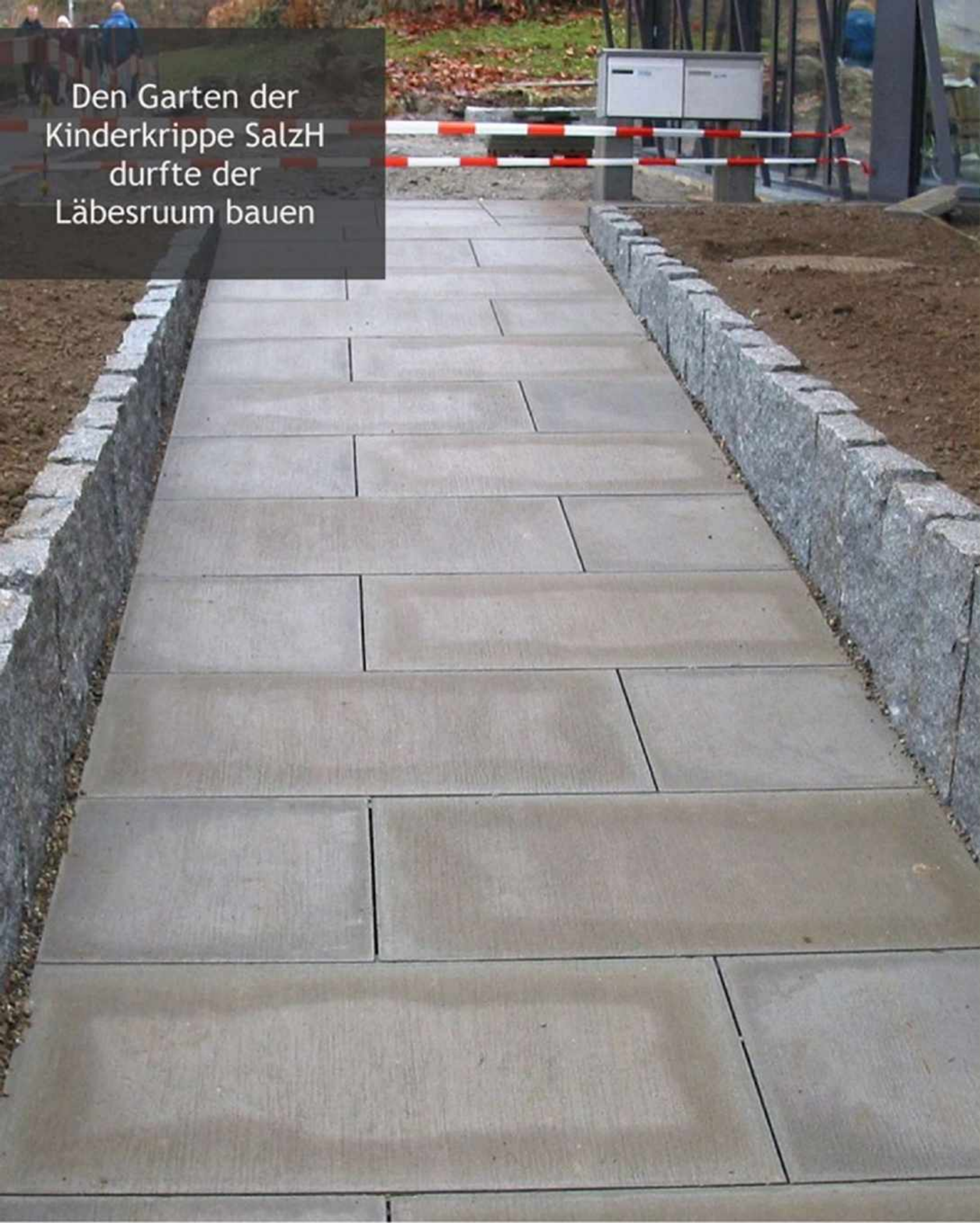
Sitzplatz



Rasenkantensteine trennen den künftigen Rasen und das Beet



Containerabstellplatz



Den Garten der
Kinderkrippe SalzH
durfte der
Läbesruum bauen

KINDERWAGENRAMPE
ins Untergeschoss seitlich abgestützt mit Granitpalisaden



Eingangsbereich während der Bauarbeiten



Autoparkplätze



Kieswege bei der Kinderkrippe

NEUGESTALTUNG

*Eingangsbereich, Einfahrt und
Gartenzugang bei einem
Einfamilienhaus im Geissacker*



VORHER



NACHHER



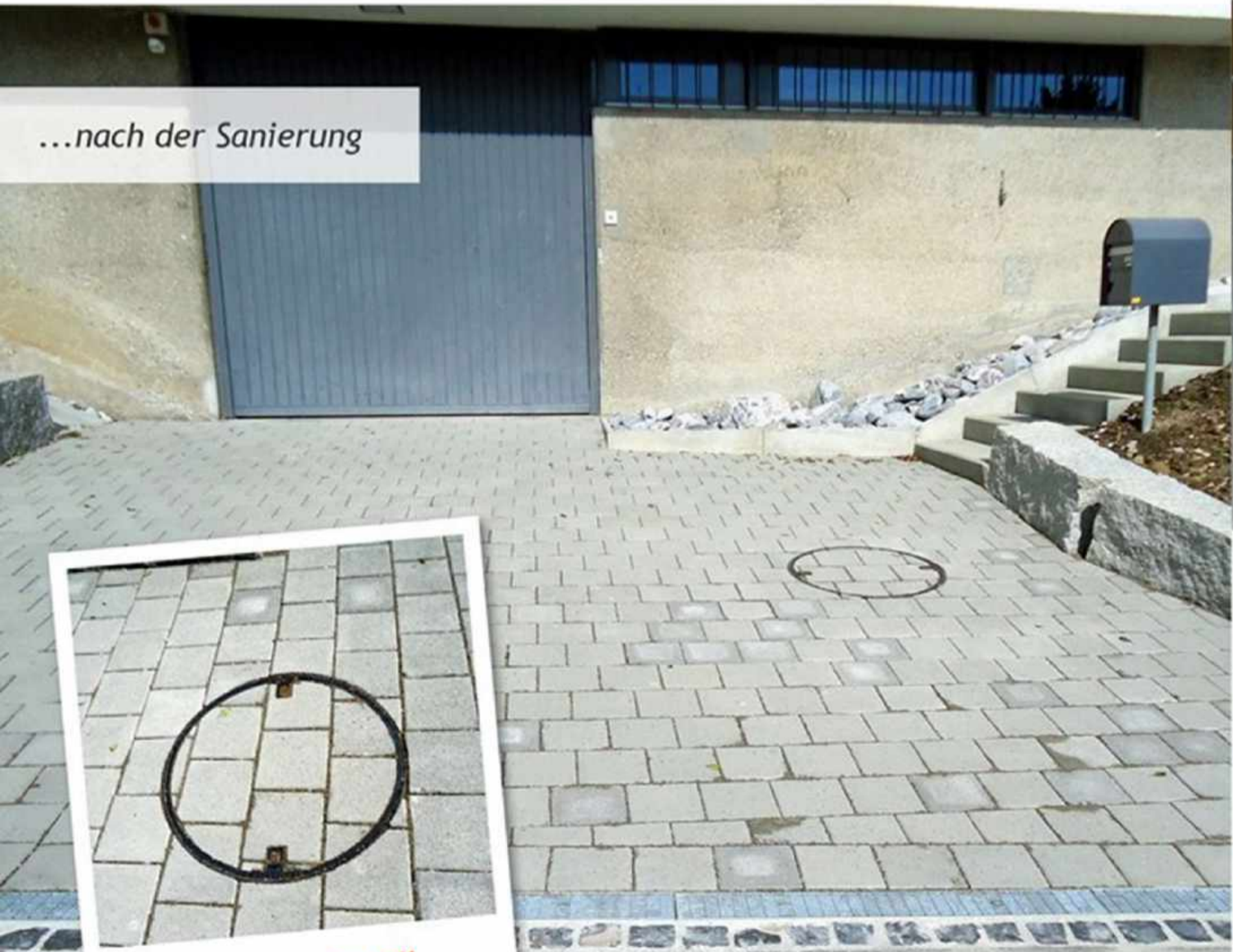
NEUGESTALTUNG

Einfahrt mit Wasserrinne in
Oberwinterthur

Einfahrtbelag vor der Sanierung



...nach der Sanierung



Schönes Detail



PARKPLATZPROJEKT

Realisiert in Pfungen



Treppe mit Velorampe

EINGANGSWEG

Gestaltet mit Zementplatten und Verbundsteinen





GROSSER VERBUNDSTEINPLATZ

Verlegt wurden Sichersteine 20/20cm



VERBUNDSTEINBELAG

mit roten und grauen Steinen im Windradmuster verlegt



EINGANGSBEREICH

Gestaltet mit hellem Granit



RANDABSCHLÜSSE *aus Granit*



KREISPFLÄSTERUNG *mit Granitpflastersteine. Grösse 8/11cm*



REIHENEIN-FAMILIENHAUS

der Garten wurde durch den Labesraum gestaltet



kleiner Teich mit Wasserfall und Sandstein-trockenmauer Kiesplatz

SCHRITTPLATTENWEG

durch den neuangesäten Rasen



*Der Kiesplatz wurde mit
Granitpflastersteinen
eingefasst*

GRANITPLATTEN

Diagonal zum Haus verlegt





SITZPLATZPROJECT

Grosszügiges Sitzplatzprojekt realisiert in Wiesendangen



Grossformatige Tessiner Granitplatten

SONNEN UND WINDSCHUTZ



Der Sonnen und Windschutz erhöht das Wohlbefinden auf dem Sitzplatz

AKAZIEN WABENWAND



Die Akazien Wabenwand bringt Sicht und Lärmschutz



Die Fugen sind wasserdurchlässig mit Rompox Easy verfüllt

IN DER ENTSTEHUNG

Der Sickerbeton und die Wasserrinne sind eingebaut



Die Granitplatten werden Mosaikförmig in Splittbeton geklebt



Der Platz vor dem Ausfugen

DER FERTIGE EINGANGSBEREICH

Tessinergranit Platten Mosaikformig verlegt



EINGANGSWEG UMGESTALTUNG

durch das LÄBESRUUM Gartenbauteam



VORHER

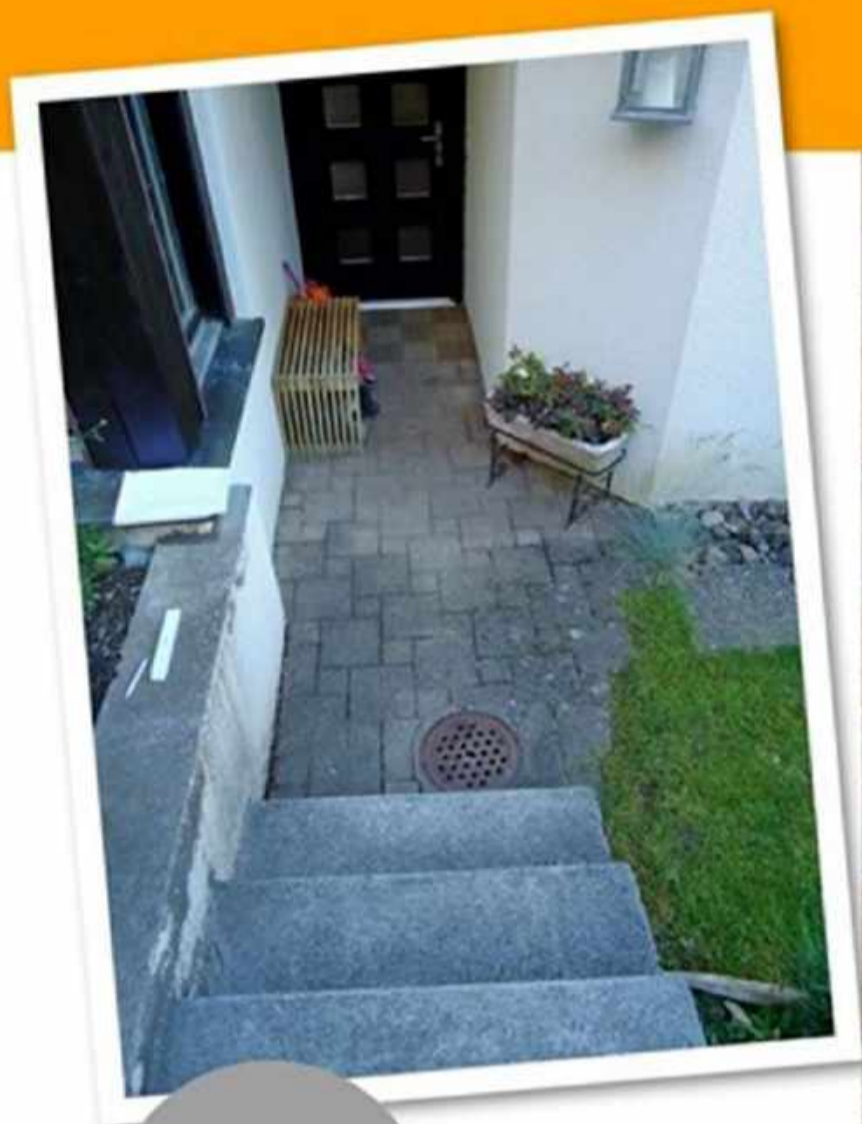


NACHHER

Natursteinplatten aus Porphyr in Bahnen verlegt

NATURSTEINPLATTEN

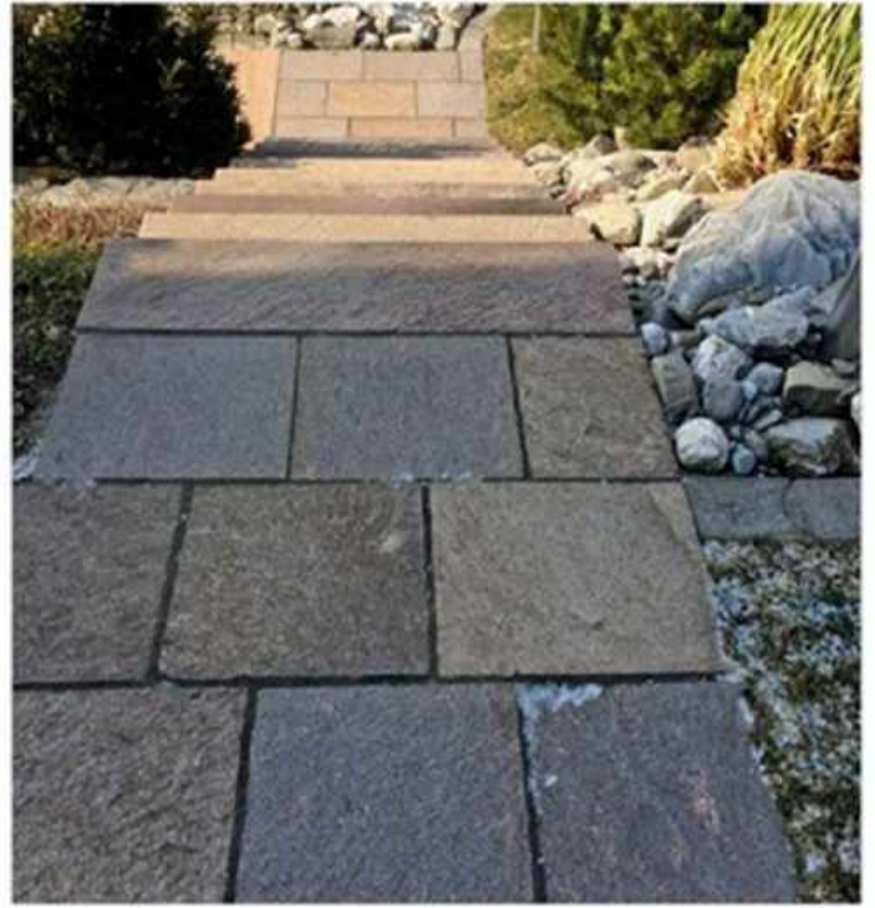
aus Porphyr in Bahnen verlegt



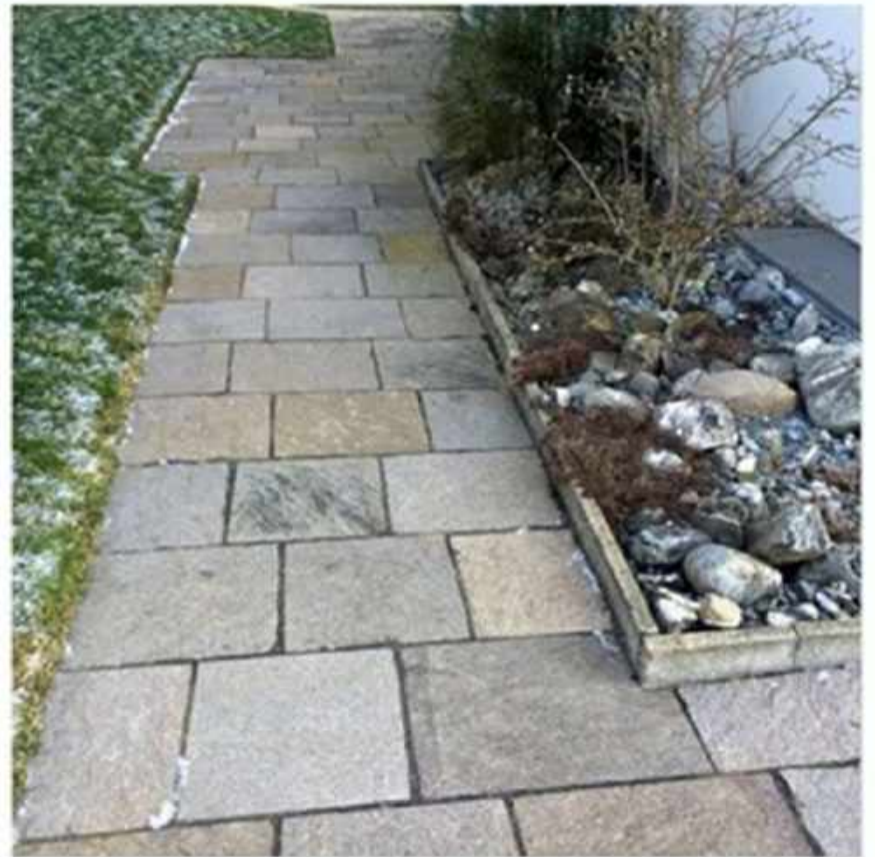
VORHER



NACHHER



Neue Treppen und Wege mit rotbraunem Porphyr



Porphyr Platten Kanten bruchroh in Bahnen verlegt



Unser Team am Werk



*Anspruchsvolles Detail
Kernbohrung in der Porhyrstufe*

*Plattenbelag vor dem
Ausfugen*

Gartenänderung in Pfungen durch den Läbesraum realisiert





Ein Blick von oben in den neugestalteten Garten beidseitig des Hauses





Förderung der Fachkompetenzen und Selbständigkeit der Lehrlinge und Hilfskräfte im Werkhof



Jeder Arbeitsschritt wird bei dieser Trainingsarbeit im Werkhof eingeübt:

- Arbeitsvorbereitung
- Splittabzug erstellen mit Gefälle zum Schacht
- Verbundsteine verlegen
- die Verbundsteine rund und gerade zuschneiden
- Tragen der Schutzausrüstung
- Abschlusskontrolle und Aufräumarbeiten